

Сборка стульчика



Шаг 1
Установите ноги стульчика на одинаковой минимальной высоте.



Шаг 2
Прикрутите сиденье стульчика A2 к ногам A1 винтами B2.
Для фиксации винтов используйте шестигранный ключ.
Примечание: компенсировать неровности пола можно опорными винтами, которые вкручены в ноги стульчика.



Шаг 3
Винтами B1 прикрутите спинку (A3) к каркасу стульчика.



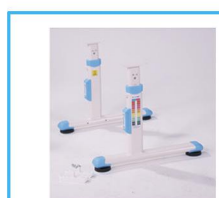
Шаг 4
Выкрутите предустановленные винты из ног стульчика A1, как на фото, и прикрутите ими перемычку для ног A4.



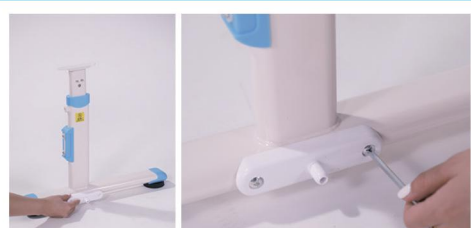
Шаг 5
Установите необходимую высоту стульчика и затяните винты-фиксаторы A19.



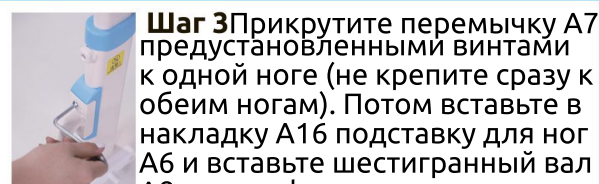
Сборка стола



Шаг 1
Установите ноги стола на одинаковой минимальной высоте.



Шаг 2 Прикрутите пластиковые накладки A16 винтами B1 к ногам стола. *Примечание: компенсировать неровности пола можно опорными винтами, которые вкручены в ноги стола.*



Шаг 3 Прикрутите перемычку A7 предустановленными винтами к одной ноге (не крепите сразу к обеим ногам). Потом вставьте в накладку A16 подставку для ног A6 и вставьте шестигранный вал A8, как на фото.



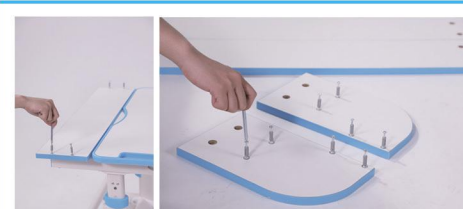
Шаг 4
Точно также вставьте в другую ногу шестигранный вал A8, подставку для ног A6 и прикрутите перемычку A7.



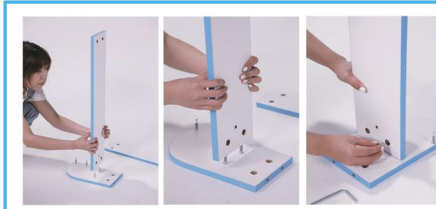
Шаг 5
Переверните столешницу (A9) и прикрутите ее к каркасу, используя винты B1 (4 шт.).



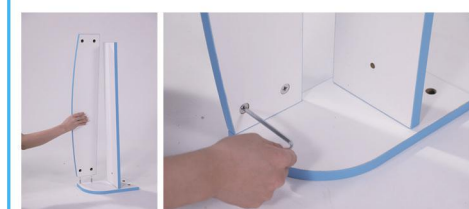
Шаг 6
Винтами B3 зафиксируйте пластиковые опоры A17 и доску A10.



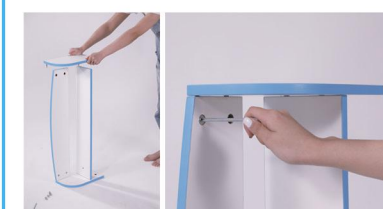
Шаг 7
Вкрутите 4 штока эксцентрика B4 в доску A10 и по 4 штока B4 в две доски A13.



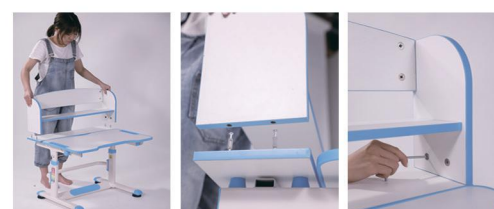
Шаг 8
С помощью двух эксцентриков B5 прикрутите доску A11 к доске A13.



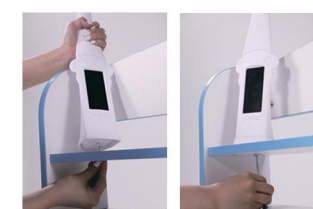
Шаг 9
С помощью двух эксцентриков B5 прикрутите доску A12, как на фото.



Шаг 10
С другой стороны досок A11 и A12 прикрутите доску A13 теми же эксцентриками B5.



Шаг 11
Собранную полку прикрутите к доске A10 эксцентриками B5.



Шаг 12
Прикрутите к полке LED-лампу A21 используя винт B6, а также подключите блок питания A22.
** led-лампа - дополнительная опция.*



Шаг 13
Вставьте одну часть направляющих на пластине A15 во вторую часть на пластиковом органайзере A14, как показано на фото.



Шаг 14
Используя 4 самореза B7, прикрутите органайзер A14 к каркасу стола.



Шаг 15
Прикрепите крючок A20 к каркасу стола.



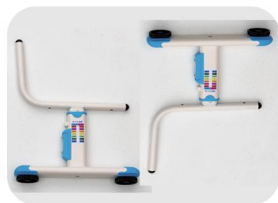
Шаг 16
Установите необходимую высоту и затяните фиксаторы A19.



Шаг 17
Готово! Комплект собран.

Список запчастей

Запчасти для сборки стульчика



A1x2



A2x1



A3x1



A4x1



B2x4

Запчасти для сборки стола



A5x2



A6 x1



A7x1



A8 x1



A9 x1



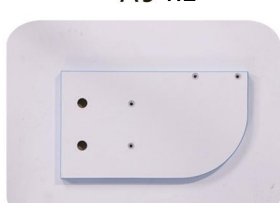
A10 x1



A11 x1



A12 x1



A13x2



A14 x1



A15 x2



A16 x2



A17 x4



A18 x1



A19 x4



A20 x1



A21



A22 x1



A23 x1



B1x10 (M6x15)



B3x4



B4 x12



B5x 12



B6x1 (M6x30)



B7x5 (5x14мм)

Внимание! Цвет и форма деталей могут отличаться от цвета и формы деталей, представленных на рисунке.

КОНТАКТЫ

Официальный представитель производителя:

компания ООО «Меалюкс»

Адрес: г. Москва, ул. Профсоюзная 3, оф. 117

тел. 8 (916)538-80-54

Сайт: www.mealux.ru

E-mail: mebel@mealux.ru

Сервисный отдел: service@mealux.ru

